



CITROËN eMyWay – MANUEL D’INSTALLATION MISES A JOUR CARTOGRAPHIQUES

Contents

1/ Français	2
2/ English.....	10
3/ Deutsch	18
4/ Español	26
5/ Italiano.....	34
6/ Nederlands.....	42
7/ Português.....	50

CITROËN eMyWay – MANUEL D'INSTALLATION MISES A JOUR CARTOGRAPHIQUES



1/ Français

Ce document décrit la procédure d'achat, de téléchargement et d'installation de mises à jour cartographiques à partir du site <http://citroen.navigation.com/>.

CITROËN eMyWay – MANUEL D’INSTALLATION MISES A JOUR CARTOGRAPHIQUES

1. PRE-REQUIS

1. Un véhicule Citroën équipé d’un système de navigation eMyWay
2. Une clé USB vierge, formatée en FAT32/MBR, d’une capacité minimale de 1 Go (voir section 4 pour la préparation de la clé).
3. Le numéro d’identification du véhicule (VIN).

Le VIN figure dans les documents d’enregistrement du véhicule dans la section (E) : il se compose de 17 caractères alphanumériques et commence par VF7. Pour plus d’informations, cliquez [ici](#).

2. ACHAT ET CREATION DE COMPTE

Sélectionnez votre véhicule sur le site <http://citroen.navigation.com/>



Sélectionnez le produit souhaité – Citroën Zones à Risques ou mise à jour cartographique téléchargeable.

Suivez les instructions pour créer un compte utilisateur et finaliser l’achat – ou renseignez votre email et mot de passe si vous avez déjà créé un compte.

Le compte utilisateur vous permettra de

- télécharger à nouveau les produits achetés précédemment
- récupérer vos codes d’activation pour les produits protégés par un système de gestion des droits numériques.



CITROËN eMyWay – MANUEL D’INSTALLATION MISES A JOUR CARTOGRAPHIQUES

3. MISE A JOUR CARTOGRAPHIQUE – ACTIVATION

Les véhicules équipés d’eMyWay (RT6) sont munis d’une protection visant à protéger l’utilisation des données cartographiques NAVTEQ Maps®.

Ces cartographies doivent être activées à l’aide d’un code afin de pouvoir être installées dans le système de navigation.

Cette procédure ne s’applique pas aux Zones à Risques. Pour ce produit, passez directement à l’étape 4.

Après confirmation de la commande, si vous souhaitez activer immédiatement la mise à jour cartographique que vous venez d’acquérir, cliquez sur « Activer et télécharger ICI »



Vous pouvez également activer vos cartes depuis « Mon compte », section « Afficher mes commande ».

Cliquez ensuite sur le lien « Activer et télécharger »



MON COMPTE > HISTORIQUE DES COMMANDES

Ce sont vos commandes.
Pour visualiser les informations sur une commande particulière, cliquez sur son numéro de c

NUMÉRO DE COMMANDE	DATE	CONFIRMATION DE VOTRE COMMANDE
29100001401PE	09/04/13	Cette commande contient 1 Article. Système de navigation eMyWay - Carte GPS Allt Activer et télécharger Instructions d'installation

Saisissez ensuite le VIN du véhicule, un nom, sélectionnez le modèle, l’année et le système de navigation de la même manière qu’à l’achat.

ATTENTION : il est impératif de saisir le VIN de manière exacte, sinon le système de navigation refusera la clé d’activation.

Cliquez ensuite sur « Ajouter un véhicule, et générer la clé d’activation »

Nota Bene : Si vous avez précédemment ajouté un véhicule/VIN, vous pouvez le sélectionner directement après avoir vérifié que le VIN est correct



CITROËN eMyWay – MANUEL D’INSTALLATION MISES A JOUR CARTOGRAPHIQUES

La clé d’activation est ensuite générée et affichée. Vous pouvez passer à l’étape « 4. TELECHARGEMENT ».

A tout moment, vous pouvez retrouver cette clé d’activation dans l’email de confirmation qui vous a été envoyé, ainsi depuis « Mon compte » sections « Afficher mes commande » ou « Gérer mes véhicules »



4. TELECHARGEMENT

Préparation de la clé USB (facultatif)

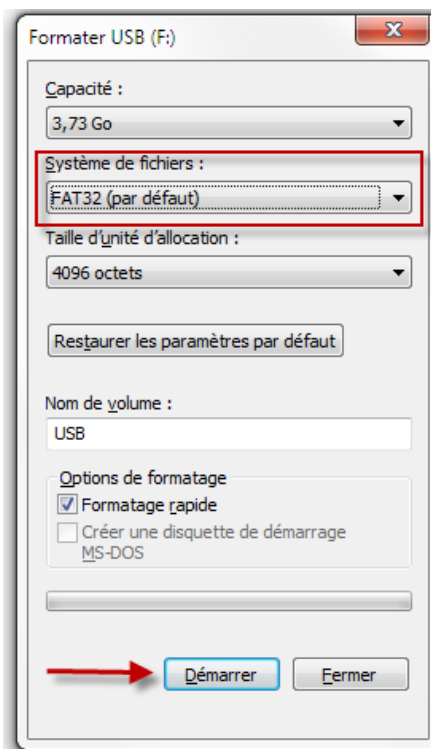
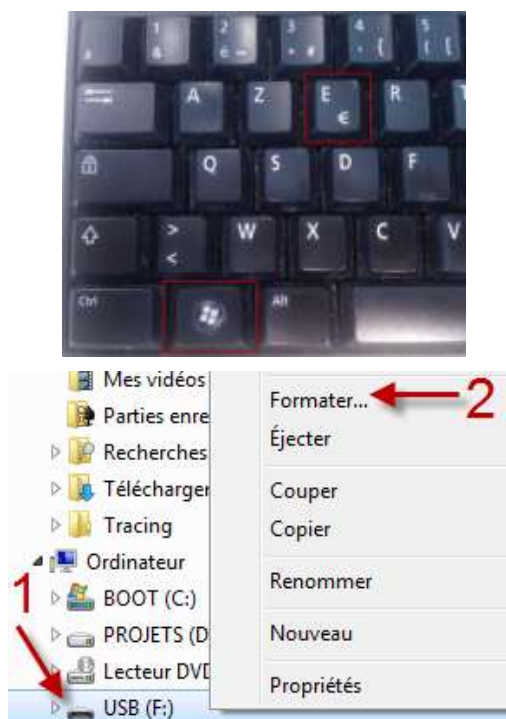
La clé USB destinée à recevoir la mise à jour cartographique doit être en format FAT 32/MBR afin d'être reconnue par le système.

Afin d'éviter les problèmes éventuels, vous pouvez la réinitialiser avant la copie des fichiers de mise à jour cartographique.

Attention : le formatage effacera tous les fichiers présents sur la clé USB.

Sous Windows :

- Insérez la clé USB dans votre ordinateur
- Lancer l'Explorateur de Fichiers (appui simultané sur touche « Windows » et « E »)
- Cliquez avec le bouton droit sur la clé USB, puis « Formater » dans le menu contextuel
- Sélectionner « FAT32 (par défaut) » comme système de fichier, puis cliquez sur Démarrer



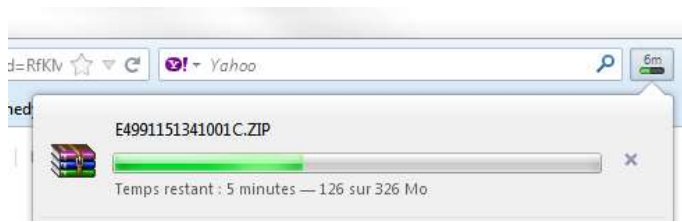
CITROËN eMyWay – MANUEL D'INSTALLATION MISES A JOUR CARTOGRAPHIQUES

Téléchargement

Les mises à jour cartographiques peuvent être téléchargées depuis la page de « Confirmation de votre commande » après achat.

Elles sont également accessibles à tout moment depuis « Mon compte », section « Afficher mes commande »

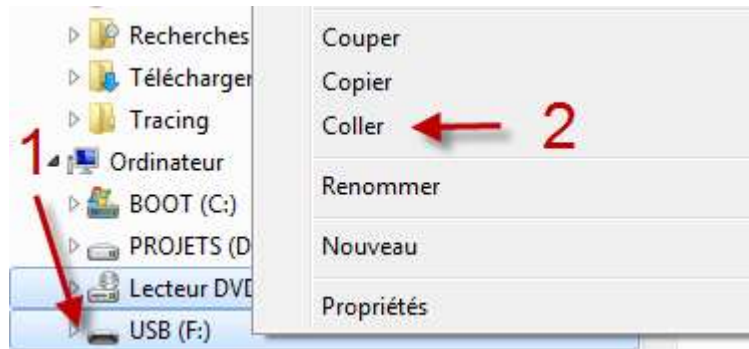
Cliquez sur le lien « Téléchargement direct (Pour utilisateurs avancés) », votre navigateur va vous proposer de télécharger un fichier « .ZIP » dans l'emplacement de votre choix.



Décompresser le contenu du fichier téléchargé sur la racine de la clé USB :

- Ouvrir le fichier téléchargé
- Copier le contenu du fichier ZIP : appui simultané sur les touches « CTRL » et « A » pour tout sélectionner puis « CTRL » et « C » pour copier
- Coller dans la clé USB: clic droit sur la clé USB dans l'Explorateur de Fichiers puis coller

Nota Bene : le système de navigation ne supporte pas les fichiers compressés, la mise à jour ne sera pas reconnue si le fichier ZIP est copié directement sur la clé USB. Il est nécessaire de décompresser le contenu du fichier .zip afin de procéder à l'installation.



CITROËN eMyWay – MANUEL D'INSTALLATION MISES A JOUR CARTOGRAPHIQUES

5. MISE A JOUR CARTOGRAPHIQUE - INSTALLATION

ATTENTION : Il est impératif rester moteur tournant pendant toute la durée de la mise à jour.

Pour les véhicules hybrides et Stop & Start désactiver le Mode Eco afin d'éviter la mise en veille du système.

Ne pas utiliser le système pendant la mise à jour (navigation, multimédia, téléphonie, Bluetooth®, ou autre fonctionnalité).

Ne pas retirer la clé USB avant la fin du processus de mise à jour

Vérifiez que vous disposez d'une version du logiciel récente (dernière version à ce jour : version 2.21) .

Insérer la clé contenant la mise à jour cartographique dans le port USB du système de navigation.

Selon la version de votre système, la « Liste des bases de données cartographiques » sera affichée automatiquement. Vous pouvez dans ce cas sautez la prochaine étape.






Dans le cas où la mise à jour n'est pas détectée automatiquement, appuyez sur le bouton « NAV » de la console.

Sélectionnez « Gestion de la carte » et validez.

Sélectionnez « Cartes et mise à jour » et validez.



CITROËN eMyWay – MANUEL D'INSTALLATION MISES A JOUR CARTOGRAPHIQUES

<p>Sélectionnez « MAJ Carto» sur l'écran listant les bases de données cartographiques.</p>	
<p>Saisissez la clé d'activation générée lors de l'étape 3 puis appuyez sur « OK »</p>	
<p>Patiencez lors du chargement de la cartographie. Une fois terminé, vous pouvez retirer la clé USB.</p>	

CITROËN eMyWay – MANUEL D'INSTALLATION MISES A JOUR CARTOGRAPHIQUES



2/ English

This document describes the procedure for purchasing, downloading and installing map updates from the <http://citroen.navigation.com/> website.

1. REQUIREMENTS

4. A Citroën vehicle equipped with an eMyWay navigation system.
5. A blank USB key formatted to FAT32/MBR, with a minimum capacity of 1 GB. (See

CITROËN eMyWay – MANUEL D’INSTALLATION MISES A JOUR CARTOGRAPHIQUES

section 4 for how to prepare the USB key.)

6. The vehicle identification number (VIN).

The VIN appears in section (E) of the vehicle registration documents: it consists of 17 alphanumeric characters and begins with VF7. For more information, click [here](#).

2. PURCHASING AND ACCOUNT CREATION

Select your vehicle on the <http://citroen.navigation.com/> website.



Select the desired product – Citroën Risk Areas or downloadable map update.

Follow the instructions to create a user account and finalise the purchase – or enter your email address and password if you have already created an account.

With a user account, you can

- re-download products you have bought previously
- retrieve your activation codes for products protected by a digital rights management system.



CITROËN eMyWay – MANUEL D'INSTALLATION MISES A JOUR CARTOGRAPHIQUES

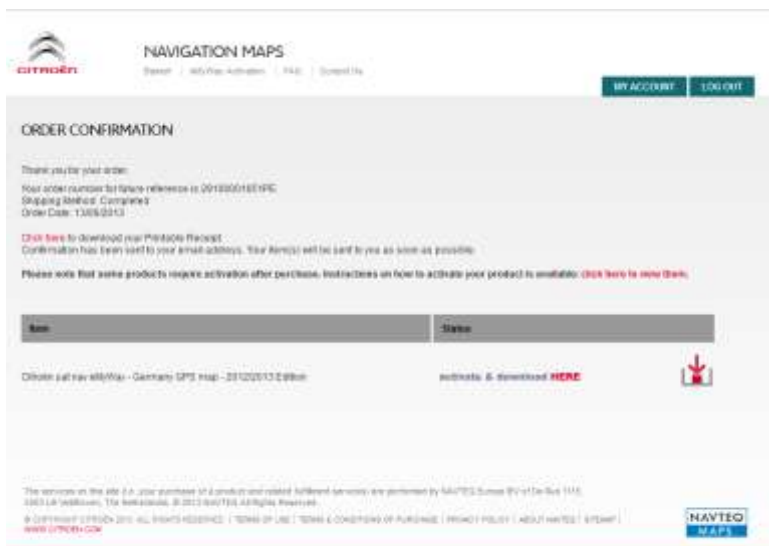
3. MAP UPDATE – ACTIVATION

Vehicles equipped with eMyWay (RT6) are fitted with a system intended to protect the use of NAVTEQ Maps® data.

In order to install these maps in the navigation system, you need to activate them using a code.

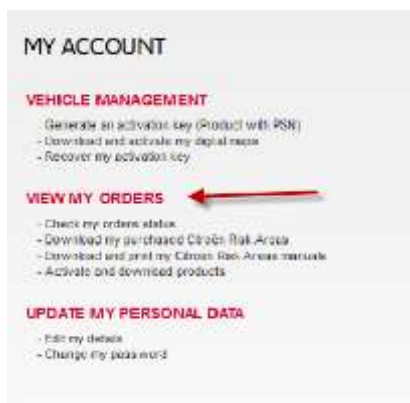
This procedure does not apply to Risk Areas. For this product, go straight to step 4.

After confirming the order, if you want to activate the map update you have just purchased straight away, click on "Activate and download HERE"



You can also activate your maps from the "Display my orders" section of "My account".

Next, click on the "Activate and download" link.



MY ACCOUNT > ORDER HISTORY

These are your orders.
To view details on a particular order click on its order number.

ORDER NUMBER	DATE	ORDER INFORMATION
29100001651PE	13/06/13	This order contains 1 item. Citroën sat nav eMyWay - Germany GPS map - 2012/2013 Edition Activate and download product Installation Instructions

CITROËN eMyWay – MANUEL D’INSTALLATION MISES A JOUR CARTOGRAPHIQUES

Then enter the VIN of the vehicle and a name, and select the model, year and navigation system in the same way as when you made the purchase.

NOTE: It is essential that you enter the VIN accurately; otherwise, the navigation system will reject the activation key.

Finally, click on "Add a vehicle and generate the activation key".

Note: If you have previously added a vehicle/VIN, you can select it directly after checking that the VIN is correct.

The activation key is then generated and displayed. You can move on to step "4. DOWNLOADING".

You can find this activation key in the confirmation email that was sent to you, as well as in the "Display my orders" and "Manage my vehicles" sections of "My account", at any time.

4. DOWNLOADING

Preparing the USB key (optional)

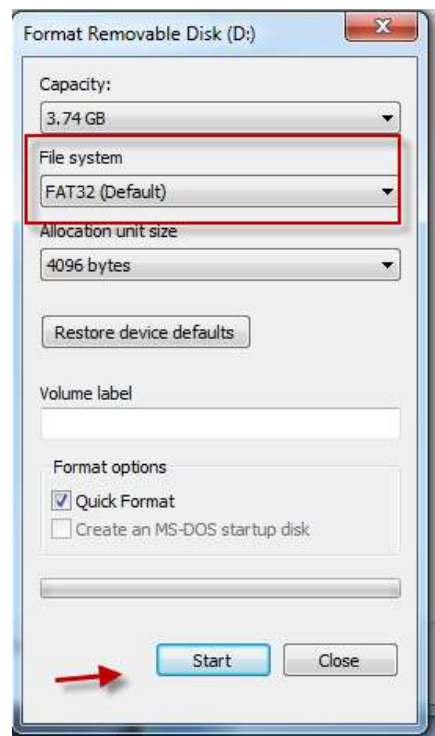
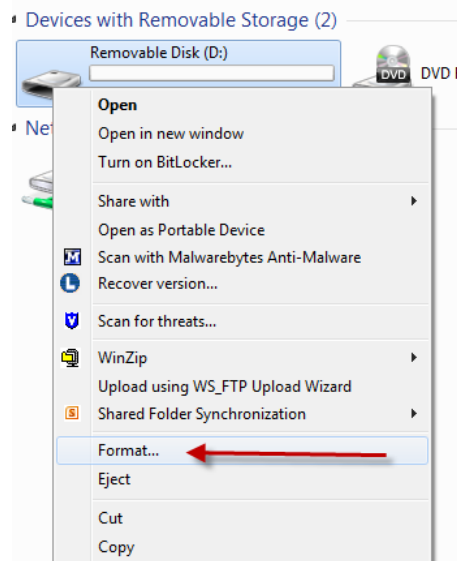
The USB key used to receive the map update must be in FAT32/MBR format for the system to recognise it.

To avoid any problems, you can reset it before copying the map update files.

Note: Formatting the USB key will delete any files on it.

Windows:

- Insert the USB key into your computer
- Launch File Explorer (press the "Windows" and "E" keys simultaneously)
- Right-click on the USB key, and then select "Format" from the context menu
- Select "FAT32 (default)" as the file system, and then click on Start



CITROËN eMyWay – MANUEL D'INSTALLATION MISES A JOUR CARTOGRAPHIQUES

Downloading

Map updates can be downloaded from the "Confirmation of your order" page after purchase.

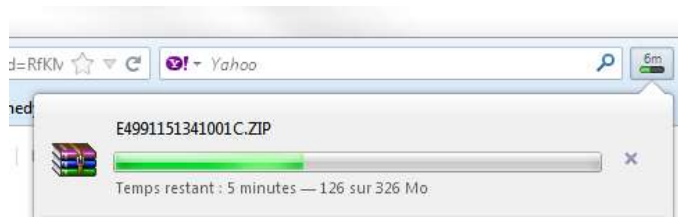
They can also be accessed from the "Display my orders" section of "My account" at any time.

Click on the "Direct download (for advanced users)" link. Your browser will offer to download a ".ZIP" file to the location of your choice.

MY ACCOUNT > ORDER HISTORY

These are your orders.
To view details on a particular order click on its order number.

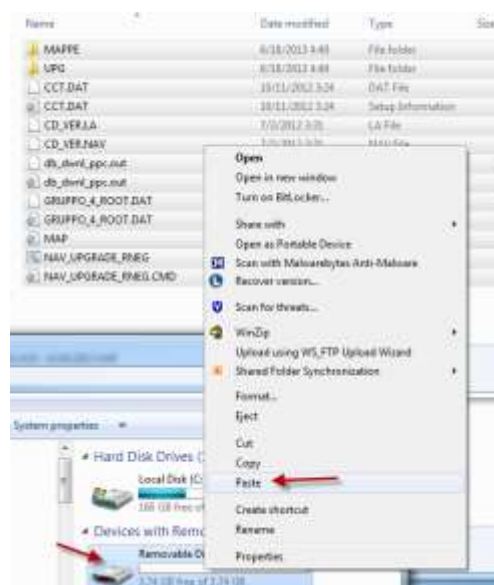
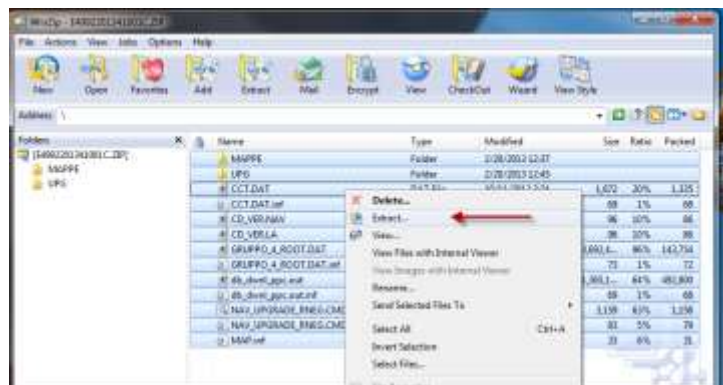
ORDER NUMBER	DATE	ORDER INFORMATION
29100001651PE	13/06/13	This order contains 1 item. Citroën sat nav eMyWay - Germany GPS map - 2012/2013 Edition Activate and download product Installation Instructions
29100001648PE	12/06/13	This order contains 1 item. Citroën sat nav eMyWay - Germany GPS map - 2012/2013 Edition Download Installation Instructions Activation code: M6T2RP2Z40UNUY6G



Extract the contents of the downloaded file into the root folder of the USB key:

- Open the downloaded file
- Copy the contents of the ZIP file: press the "CTRL" and "A" keys simultaneously to select all, and then press "CTRL" and "C" to copy
- Paste to the USB key: right-click on the USB key in File Explorer and then paste

N.B.: The navigation system does not support compressed files. The update will not be recognised if the ZIP file is copied directly to the USB key. The contents of the ZIP file must be extracted before the update can be installed.



CITROËN eMyWay – MANUEL D'INSTALLATION MISES A JOUR CARTOGRAPHIQUES

5. MAP UPDATE - INSTALLATION

NOTE: The engine must be running throughout the update.

For hybrid and Stop & Start vehicles, deactivate Eco Mode to prevent the system going into sleep mode.

Do not use the system during the update (navigation, multimedia, telephone, Bluetooth® or any other functionality).

Do not remove the USB key before the update process is complete

Check that you have a recent software version. (The latest version is 2.21.)

Insert the USB key containing the map update into the port of the navigation system.

Depending on your system version, the "Map databases list" may be displayed automatically. If it is, you can skip the next step.

Note that if the Bluetooth is active in Audio streaming mode, it alters the MEDIA recognition process.






If the update is not detected automatically, press the "NAV" button on the console.

Select "Card management" and confirm.

Select "Cards and update" and confirm.



CITROËN eMyWay – MANUEL D'INSTALLATION MISES A JOUR CARTOGRAPHIQUES

<p>Select "Add map" on the screen listing the map databases.</p>	
<p>Enter the activation key generated in step 3 and then press "OK".</p>	
<p>Wait while the map loads. When the process is complete, you can remove the USB key.</p>	

CITROËN eMyWay – MANUEL D'INSTALLATION MISES A JOUR CARTOGRAPHIQUES



3/ Deutsch

Dieses Dokument beschreibt das Verfahren für den Kauf, das Herunterladen und die Installation von Karten-Updates von der Website <http://citroen.navigation.com/>.

1. VORAUSSETZUNGEN

7. Ein mit einem eMyWay Navigationssystem ausgestattetes Citroën Fahrzeug.

CITROËN eMyWay – MANUEL D’INSTALLATION MISES A JOUR CARTOGRAPHIQUES

8. Ein leerer, mit FAT32/MBR formatierter USB-Stick mit einer Kapazität von mindestens 1 GB. (Zur Vorbereitung des USB-Sticks siehe Abschnitt 4.)

9. Fahrzeug-Identifizierungsnummer (FIN).

Die FIN ist in Abschnitt (E) der Zulassungspapiere angegeben: Sie setzt sich aus 17 alphanumerischen Zeichen zusammen und beginnt mit VF7. Weitere Informationen finden Sie [hier](#).

2. KAUF UND KONTOERSTELLUNG

Wählen Sie Ihr Fahrzeug auf der Website <http://citroen.navigation.com/> aus.



Wählen Sie das gewünschte Produkt aus – Citroën Risikozonen oder das herunterladbare Karten-Update.

Befolgen Sie die Anweisungen zur Erstellung eines Benutzerkontos und schließen Sie den Kauf ab bzw. geben Sie Ihre E-Mail-Adresse und das Kennwort ein, falls Sie bereits ein Konto erstellt haben.



Mit einem Benutzerkonto können Sie

- Produkte erneut herunterladen, die Sie zuvor gekauft haben
- Ihre Aktivierungs-codes für Produkte abrufen, die durch ein digitales Rechtemanagementsystem geschützt sind.

CITROËN eMyWay – MANUEL D’INSTALLATION MISES A JOUR CARTOGRAPHIQUES

3. KARTEN-UPDATE – AKTIVIERUNG

Fahrzeuge mit eMyWay (RT6) sind mit einem System ausgestattet, das zum Schutz der NAVTEQ Maps® Daten ausgelegt ist.

Um diese Karten im Navigationssystem installieren zu können, müssen Sie diese anhand eines Codes aktivieren.

Dieses Verfahren gilt nicht für Risikozonen. Für dieses Produkt: weiter mit Schritt 4.

Nach Bestätigung der Bestellung: Falls Sie das Karten-Update aktivieren möchten, das Sie soeben erworben haben, klicken Sie auf „HIER aktivieren und herunterladen“.



Sie können Ihre Karten auch im Abschnitt „Meine Bestellungen anzeigen“ unter „Mein Konto“ aktivieren.

Klicken Sie als Nächstes auf den Link „Aktivieren und herunterladen“.



Geben Sie anschließend die FIN des Fahrzeugs und einen Namen ein, und wählen Sie das Modell, Jahr und Navigationssystem auf die gleiche Weise wie beim Kauf aus.


HINWEIS: Die FIN muss fehlerfrei eingegeben werden, anderenfalls erkennt das Navigationssystem den Aktivierungsschlüssel nicht an.

Klicken Sie abschließend auf „Ein Fahrzeug hinzufügen und den Aktivierungsschlüssel erstellen“.

Hinweis: Falls Sie zuvor ein(e) Fahrzeug/FIN hinzugefügt haben,



CITROËN eMyWay – MANUEL D'INSTALLATION MISES A JOUR CARTOGRAPHIQUES

<p><i>können Sie diese(s) direkt auswählen, nachdem die Richtigkeit der FIN geprüft wurde.</i></p>	
<p>Nun wird der Aktivierungsschlüssel erstellt und angezeigt. Sie können jetzt zu Schritt 4 „HERUNTERLADEN“ übergehen.</p> <p>Sie finden diesen Aktivierungsschlüssel jederzeit in der Bestätigungs-E-Mail, die Ihnen gesendet wurde, als auch in den Abschnitten „Meine Bestellungen anzeigen“ und „Verwaltung meiner Fahrzeuge“ unter „Mein Konto“.</p>	

4. HERUNTERLADEN

Vorbereitung des USB-Sticks (optional)

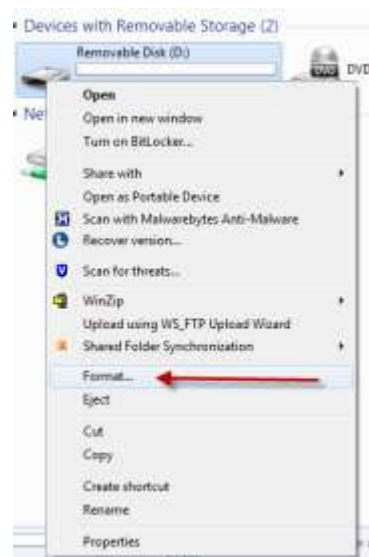
Der zum Empfang des Karten-Updates verwendete USB-Stick muss FAT32/MBR-formatiert sein, damit er vom System erkannt werden kann.

Um Probleme zu vermeiden, empfiehlt es sich, ihn vor dem Kopieren der Karten-Update-Dateien neu zu formatieren.

Hinweis: Beim Formatieren des USB-Sticks werden alle darauf gespeicherten Dateien gelöscht.

Windows:

- Stecken Sie den USB-Stick in einen USB-Anschluss Ihres Computers ein.
- Rufen Sie den Windows Explorer auf (Tasten „Windows“ und „E“ gleichzeitig drücken).
- Klicken Sie den USB-Stick mit der rechten Maustaste an und wählen Sie die Option „Formatieren“ aus dem Kontextmenü aus.
- Wählen Sie „FAT32 (Standardeinstellung)“ als Dateisystem aus und klicken Sie danach auf „Start“.



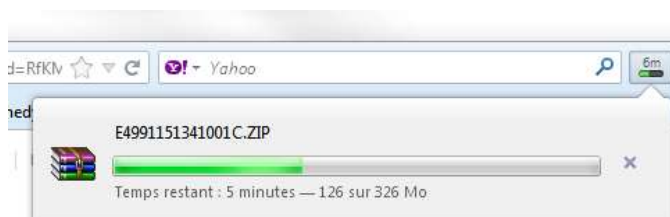
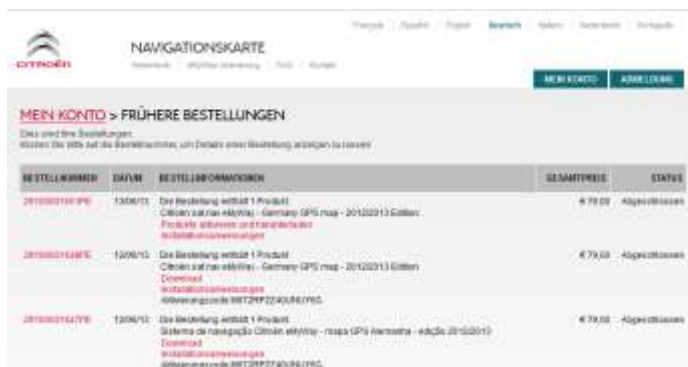
CITROËN eMyWay – MANUEL D'INSTALLATION MISES A JOUR CARTOGRAPHIQUES

Herunterladen

Nach dem Kauf können auf der Seite „Bestätigung Ihrer Bestellung“ Karten-Updates heruntergeladen werden.

Diese können auch jederzeit im Abschnitt „Meine Bestellungen anzeigen“ unter „Mein Konto“ aufgerufen werden.

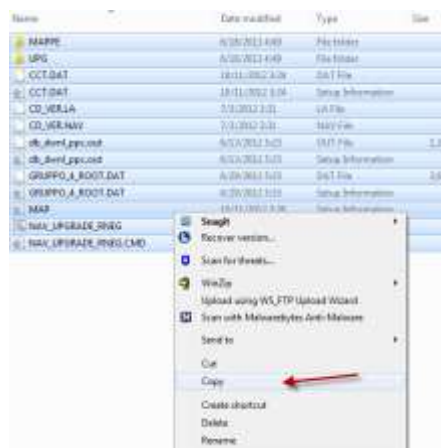
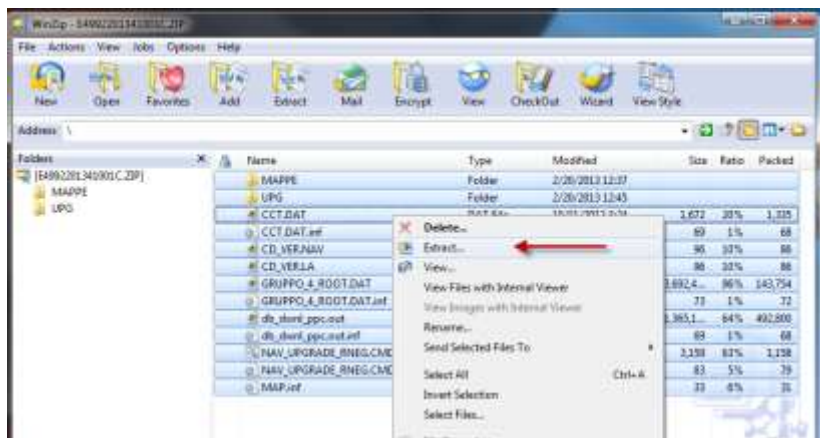
Klicken Sie auf den Link „Direkt herunterladen (für fortgeschrittene Benutzer)“. Ihr Browser bietet Ihnen an, eine ZIP-Datei an den Speicherort Ihrer Wahl herunterzuladen.



Entpacken Sie den Inhalt der heruntergeladenen Datei in das Stammverzeichnis des USB-Sticks:

- Öffnen Sie die heruntergeladene Datei.
- Kopieren Sie den Inhalt der ZIP-Datei: Drücken Sie die Tasten „STRG“ und „A“ gleichzeitig, um alles zu markieren, und drücken Sie anschließend „STRG“ und „C“ zugleich zum Kopieren.
- Einfügen auf dem USB-Stick: Klicken Sie mit der rechten Maustaste auf den USB-Stick in Windows Explorer und fügen Sie den Inhalt ein.

HINWEIS: Das Navigationssystem unterstützt keine komprimierten Dateien. Das Update wird nicht erkannt, wenn die ZIP-Datei direkt auf den USB-Stick kopiert wird. Der Inhalt der ZIP-Datei muss entpackt werden, bevor das Update installiert werden kann.



CITROËN eMyWay – MANUEL D'INSTALLATION MISES A JOUR CARTOGRAPHIQUES

5. KARTEN-UPDATE – INSTALLATION

HINWEIS: Während des Updates muss der Motor laufen.

Für Hybridfahrzeuge und Fahrzeuge mit Start-Stopp-System muss der Eco Mode (Öko-Modus) deaktiviert werden, damit das System nicht in den Stand-by-Modus übergeht.

Während des Updates darf das System nicht verwendet werden (weder Navigation, Multimedia, Telefon, Bluetooth® noch irgendwelche anderen Funktionen).

Entfernen Sie den USB-Stick nicht, bevor das Update fertiggestellt ist.

Überprüfen Sie, dass Sie eine aktuelle Softwareversion haben (die neueste Version ist 2.21.)

Stecken Sie den USB-Stick, der das Karten-Update enthält, in den USB-Anschluss des Navigationssystems ein.

Je nach Ihrer Systemversion wird „Liste Kartendatenbanken“ automatisch angezeigt. Erscheint diese Liste, können Sie den nächsten Schritt auslassen.






Wird das Update nicht automatisch erkannt, drücken Sie die NAV-Taste auf dem Bedienungsfeld.

Wählen Sie „Kartenverwaltung“ aus und bestätigen Sie diese Option.

Wählen Sie „Karten und Update“ aus und bestätigen Sie diese Option.



CITROËN eMyWay – MANUEL D'INSTALLATION MISES A JOUR CARTOGRAPHIQUES

<p>Wählen Sie auf dem Bildschirm mit der Übersicht über die Karten-Datenbanken die Option „Karte hinzufügen“ aus.</p>	
<p>Geben Sie den in Schritt 3 erstellten Aktivierungsschlüssel ein und drücken Sie anschließend auf „OK“.</p>	
<p>Warten Sie, bis die Karte geladen ist. Nach Abschluss des Verfahrens können Sie den USB-Stick entfernen.</p>	

CITROËN eMyWay – MANUEL D’INSTALLATION MISES A JOUR CARTOGRAPHIQUES



4/ Español

Este documento describe el proceso de compra, descarga e instalación e actualizaciones de mapas del sitio web <http://citroen.navigation.com/>.

1. REQUISITOS

10. Un vehículo Citroën equipado con un sistema de navegación eMyWay.
11. Una llave USB vacía con formato FAT32/MBR, con una capacidad mínima de 1 GB.

CITROËN eMyWay – MANUEL D’INSTALLATION MISES A JOUR CARTOGRAPHIQUES

(Consulte la sección 4 para obtener información sobre cómo preparar la llave USB).

12. El VIN (número de identificación del vehículo).

El VIN aparece en la sección (E) de los documentos de registro del vehículo: consta de 17 caracteres alfanuméricos y empieza por VF7. Para obtener más información, haga clic [aquí](#).

2. COMPRA Y CREACIÓN DE CUENTA

Seleccione su vehículo en el sitio web <http://citroen.navigation.com/>.



Seleccione el producto que le interesa: Zonas de riesgo de CITROËN o actualización de mapas descargable.

Siga las instrucciones para crear una cuenta de usuario y finalizar la compra, o escriba su dirección de correo electrónico y contraseña si ya ha creado una cuenta.

Con una cuenta de usuario podrá

- volver a descargar productos que haya comprado anteriormente
- recuperar los códigos de activación de productos protegidos por un sistema de gestión de derechos digitales.



CITROËN eMyWay – MANUEL D'INSTALLATION MISES A JOUR CARTOGRAPHIQUES

3. ACTUALIZACIÓN DE MAPAS: ACTIVACIÓN

Los vehículos equipados con eMyWay (RT6) incluyen un sistema pensado para proteger el uso de los datos de NAVTEQ Maps®.

Para instalar estos mapas en el sistema de navegación, debe activarlos con un código.

Este proceso no se aplica a las Zonas de riesgo. En el caso de este producto, vaya directamente al paso 4.

Después de confirmar el pedido, si desea activar la actualización de mapas que acaba de comprar, haga clic en "Activar y descargar AQUÍ".



También puede activar los mapas en la sección "Mostrar mis pedidos" de "Mi cuenta".

A continuación, haga clic en el enlace "Activar y descargar".



A continuación, introduzca el VIN del vehículo y un nombre y seleccione el modelo, año y sistema de navegación, de la misma forma que cuando realizó la compra.


NOTA: es muy importante que introduzca el VIN sin errores; si no es así, el sistema de navegación rechazará la clave de activación.

Por último, haga clic en "Añadir un vehículo y generar la clave de activación".

Nota: si ya ha añadido anteriormente un vehículo/VIN, podrá seleccionarlo



CITROËN eMyWay – MANUEL D'INSTALLATION MISES A JOUR CARTOGRAPHIQUES

<p><i>directamente una vez comprobado que el VIN es correcto.</i></p>	
<p>A continuación, se genera y se muestra la clave de activación. Podrá avanzar al paso "4. DESCARGAS".</p> <p>Encontrará esta clave de activación en el mensaje de correo electrónico de confirmación que le hemos enviado, y también en las secciones "Mostrar mis pedidos" y "Gestionar mis vehículos" de "Mi cuenta" en cualquier momento.</p>	 <p>The screenshot shows a web page with the following content:</p> <ul style="list-style-type: none">Header: "Votre clé d'activation a été générée avec succès." (Your activation key has been generated successfully.)Text: "Veuillez la noter, elle vous sera demandée pour télécharger la carte dans votre système." (Please note it, it will be requested for you to download the map in your system.)Key: "N944T9R69T638BK7"Text: "Vous pouvez retrouver votre M (Management & pilotage de l'installation de vos périphériques dans le M (Management & pilotage de l'installation de vos périphériques))"Navigation: "Accueil" and "Management & installation"Footer: "eMyWay - France Citroën 2013 (2013) Administration système"Section: "Instructions d'activation"Section: "Apprêt de l'installation (recommandé)" with instructions: "Cliquez sur le bouton 'M' et rechargez votre carte à jour cartographique." (Click the 'M' button and reload your up-to-date map.)Section: "Vérification de l'installation (recommandé) pour obtenir les mises à jour cartographiques" with instructions: "Veuillez noter que vous devez décompresser et installer séparément la carte à jour cartographique sur votre clé USB. En outre, lors de l'installation suivante, en cas d'activation, vous devrez procéder à l'installation de l'application de navigation." (Please note that you must decompress and install the up-to-date map separately on your USB key. In addition, during the next installation, in case of activation, you will need to install the navigation application.)

4. DESCARGAS

Preparar la llave USB (opcional)

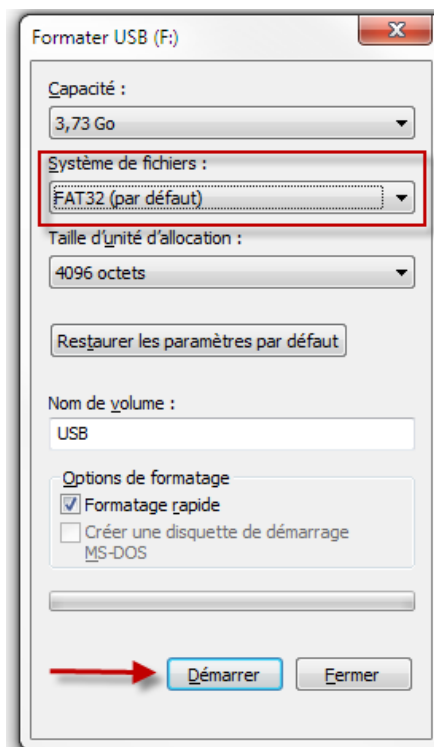
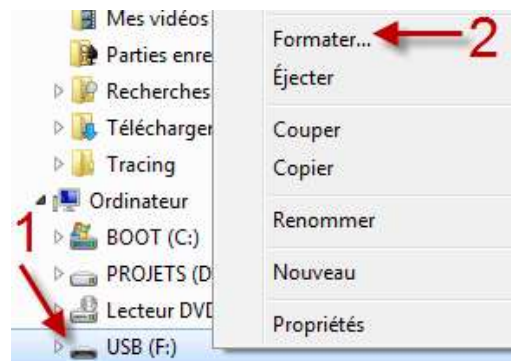
La llave USB que se usa para recibir la actualización de mapas debe tener formato FAT32/MBR para que el sistema la reconozca.

Para evitar problemas, puede restablecerla antes de copiar los archivos de actualización de mapas.

Nota: si formatea la llave USB se borrarán todos los archivos que contenga.

Windows:

- Conecte la llave USB a su equipo.
- Inicie el Explorador de archivos (pulse las teclas "Windows" y "E" de forma simultánea).
- Haga clic con el botón secundario en la llave USB y seleccione "Formatear" en el menú contextual.
- Seleccione "FAT32 (predeterminado)" como sistema de archivos y, a continuación, haga clic en Iniciar.



CITROËN eMyWay – MANUEL D'INSTALLATION MISES A JOUR CARTOGRAPHIQUES

Descargar

Las actualizaciones de mapas se pueden descargar en la página "Confirmación de su pedido" después de la compra.

También puede acceder a ellos en la sección "Mostrar mis pedidos" de "Mi cuenta" en cualquier momento.

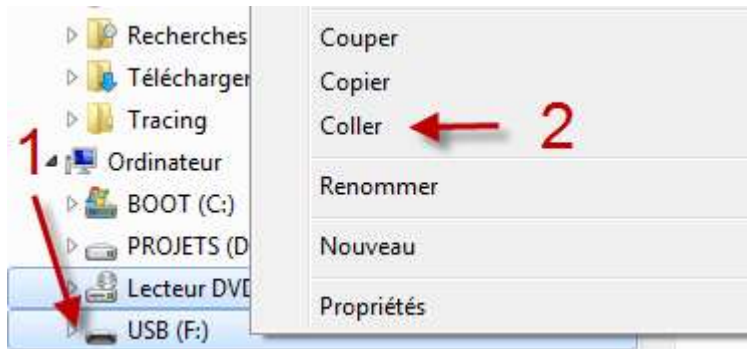
Haga clic en el enlace "Descarga directa (para usuarios avanzados)". El navegador le preguntará si desea descargar un archivo ".ZIP" en la ubicación que elija.



Extraiga el contenido del archivo descargado en la carpeta raíz de la llave USB:

- Abra el archivo descargado.
- Copie el contenido del archivo ZIP: pulse las teclas "CTRL" y "A" de forma simultánea para seleccionar todo el contenido y, a continuación, "CTRL" y "C" para copiarlo.
- Pegar en la llave USB: haga clic con el botón secundario en la llave USB en el Explorador del archivos y, a continuación, pegue el contenido que desee

Nota: el sistema de navegación no admite archivos comprimidos. La actualización no se reconocerá si el archivo ZIP se copia directamente en la llave USB. El contenido del archivo ZIP debe extraerse para poder instalar la actualización.



5. ACTUALIZACIÓN DE MAPAS: INSTALACIÓN

NOTA: el motor debe estar encendido durante todo el proceso de actualización.
En el caso de vehículos híbridos y Stop & Start, desactive el modo Ecológico para evitar que el sistema entre en el modo de suspensión.
No use el sistema durante la actualización (navegación, multimedia, teléfono, Bluetooth® o cualquier otra función).
No extraiga la llave USB antes de que el proceso de actualización finalice.
Compruebe que cuenta con una versión reciente del software (la versión más reciente es 2.21).

Conecte la llave USB que contiene la actualización de mapas al puerto del sistema de navegación.

En función de la versión del sistema, la "Lista de bases de datos de mapas" puede aparecer automáticamente. Si es así, puede omitir el siguiente paso.






Si no se detecta la actualización automáticamente, pulse el botón "NAV" de la consola.

Seleccione "Gestión de tarjetas" y confirme.

Seleccione "Tarjetas y actualización" y confirme.



CITROËN eMyWay – MANUEL D'INSTALLATION MISES A JOUR CARTOGRAPHIQUES

<p>Seleccione "Añadir mapa" en la pantalla en la que aparecen las bases de datos de mapas.</p>	
<p>Introduzca la clave de activación que se generó en el paso 3 y pulse "Aceptar".</p>	
<p>Espere mientras se carga el mapa. Una vez finalizado el proceso, puede extraer la llave USB.</p>	

CITROËN eMyWay – MANUEL D'INSTALLATION MISES A JOUR CARTOGRAPHIQUES



5/ Italiano

Questo documento descrive la procedura per acquistare, scaricare e installare gli aggiornamenti delle mappe dal sito web <http://citroen.navigation.com/>.

1. REQUISITI

1. Un veicolo Citroën dotato di sistema di navigazione eMyWay.
2. Una chiavetta USB vuota formattata FAT32/MBR, con una capacità minima di 1 GB.

CITROËN eMyWay – MANUEL D'INSTALLATION MISES A JOUR CARTOGRAPHIQUES

(Vedi la sezione 4 su come preparare la chiavetta USB.)

3. Il numero del telaio (VIN).

Il numero del telaio (VIN) è indicato nella sezione (E) dei documenti di registrazione del veicolo: consiste in 17 caratteri alfanumerici e inizia con VF7. Per maggiori informazioni cliccare [qui](#).

2. ACQUISTO E CREAZIONE DI UN ACCOUNT

Selezionare il veicolo sul sito web
<http://citroen.navigation.com/>.



Selezionare il prodotto desiderato – Citroën Zone a rischio o aggiornamento mappe scaricabile.

Seguire le istruzioni per creare un account utente e finalizzare l'acquisto. In alternativa, inserire l'indirizzo e-mail e la password se è già stato creato un account.

Con un account utente, è possibile

- ricaricare i prodotti precedentemente acquistati
- recuperare i codici di attivazione per i prodotti protetti da un sistema di gestione dei diritti digitali.



CITROËN eMyWay – MANUEL D'INSTALLATION MISES A JOUR CARTOGRAPHIQUES

3. AGGIORNAMENTO MAPPE – ATTIVAZIONE

I veicoli provvisti di eMyWay (RT6) sono dotati di un sistema per la protezione dell'uso dei dati di NAVTEQ Maps®.

Per installare queste mappe nel sistema di navigazione, è necessario attivarle usando un codice.

Questa procedura non si applica alle Zone di rischio. Per questo prodotto, passare direttamente alla fase 4.

Dopo aver confermato l'ordine, per attivare l'aggiornamento mappe appena acquistato, cliccare su "Attivare e scaricare HERE"

CONFERMA D'ORDINE

Grazie per aver effettuato un ordine
Il numero d'ordine è 29100001661PE
Metodo di Spedizione: Completato
Data Ordine: 19/06/2013

Clicca qui per andare a scaricare Ricorda stampabile.
Abbiamo inviato una conferma al tuo indirizzo email. L'articolo selezionato le verrà inviato al più presto possibile.

Tenere presente che alcuni prodotti devono essere attivati prima dell'uso. Per consultare le istruzioni di installazione del prodotto: [fare clic qui](#).

Articolo	Stato
Navigatoro satellitare Citroën eMyWay - Mappe GPS Italia - edizione 2012/2013	per il attivazione e download QUI

È possibile attivare le mappe anche dalla sezione "Visualizza i miei ordini" in "Il mio account".

Quindi cliccare sul link "attivazione e download del prodotti".

IL MIO ACCOUNT

GESTISCI I TUOI VEICOLI

- Genera una chiave di attivazione (Prodotto con PSN)
- Scarica ed attiva le mappe digitali acquistate
- Recupera la mia chiave di attivazione

VISUALIZZA I TUOI ORDINI

- Controlla lo stato dei tuoi ordini
- Scarica le best data Citroën Zone a rischio
- Scarica e stampa le istruzioni di installazione
- Attivazione e download dei prodotti

IL MIO ACCOUNT > CRONOLOGIA ORDINI

Questo è l'elenco dei suoi ordini.
Per visualizzare i dettagli relativi a un ordine specifico, fare clic sul numero d'ordine desiderato.

NUMERO D'ORDINE	DATA	INFORMAZIONI SULL'ORDINE
29100001661PE	13/06/13	Il presente ordine è costituito da 1 articolo. Citroën sat nav eMyWay - Germany GPS map - 2012/2013 Edition Attivazione e download dei prodotti Istruzioni di installazione
29100001648PE	12/06/13	Il presente ordine è costituito da 1 articolo. Citroën sat nav eMyWay - Germany GPS map - 2012/2013 Edition Scarica Istruzioni di installazione Codice di attivazione MST2RP2Z40UNU76G

CITROËN eMyWay – MANUEL D'INSTALLATION MISES A JOUR CARTOGRAPHIQUES

Inserire il VIN del veicolo e un nome, quindi selezionare il modello, l'anno e il sistema di navigazione nello stesso modo in cui è stato effettuato l'acquisto.

NOTA: è essenziale inserire attentamente il numero di telaio (VIN); in caso contrario, il sistema di navigazione rifiuterà la chiave di attivazione.

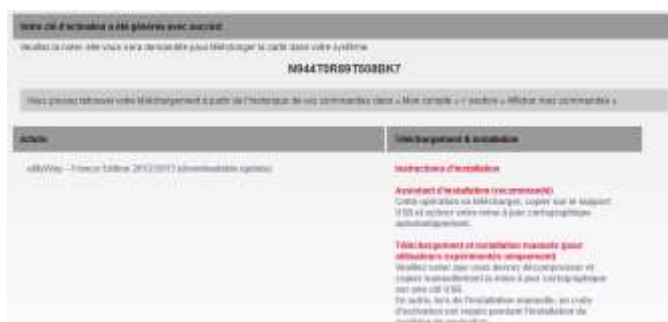
Infine cliccare su "Aggiungere un veicolo e generare la chiave di attivazione".

Nota: se precedentemente è stato aggiunto un veicolo/VIN, è possibile selezionarlo direttamente dopo aver verificato che il VIN sia corretto.



Viene così generata e visualizzata la chiave di attivazione. Ora passare alla fase "4. DOWNLOAD".

La chiave di attivazione è riportata nell'e-mail di conferma inviato, nonché nelle sezioni "Visualizza i miei ordini" e "Gestisci i miei veicoli" in "Il mio account", in qualsiasi momento.



4. DOWNLOAD

Preparazione della chiavetta USB (opzionale)

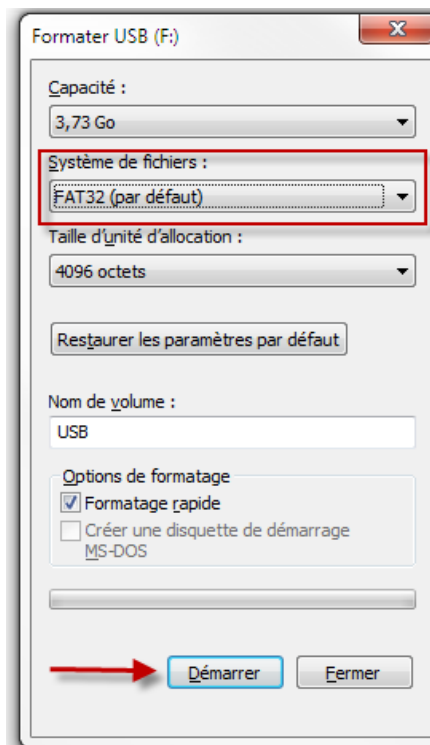
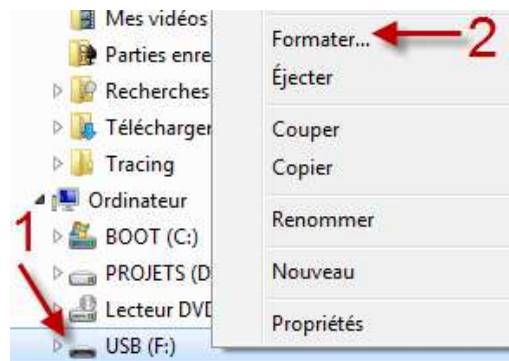
La chiavetta USB utilizzata per ricevere l'aggiornamento mappe deve essere formattata FAT32/MBR perché il sistema possa riconoscerla.

Per evitare problemi, si consiglia di resettarla prima di copiare i file dell'aggiornamento mappe.

Nota: con la formattazione della chiavetta USB i file in essa contenuti verranno eliminati.

Windows:

- Inserire la chiavetta USB nel computer
- Lanciare Esplora file (premere simultaneamente i tasti "Windows" e "E")
- Cliccare col tasto destro sulla chiavetta USB, quindi selezionare "Formatta" dal menu che viene visualizzato
- Selezionare "FAT32 (impostazione predefinita)" come File system, quindi cliccare su Avvia



CITROËN eMyWay – MANUEL D'INSTALLATION MISES A JOUR CARTOGRAPHIQUES

Download

Gli aggiornamenti mappe possono essere scaricati dalla pagina "Conferma del tuo ordine" dopo l'acquisto.

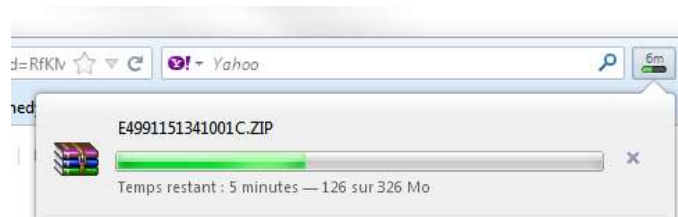
È possibile accedervi anche dalla sezione "Visualizza i miei ordini" in "Il mio account" in qualsiasi momento.

Cliccare sul link "Download diretto (per utenti avanzati)". Il browser proporrà di scaricare un file ".ZIP" nella posizione scelta dall'utente.

IL MIO ACCOUNT > CRONOLOGIA ORDINI

Questo è l'elenco dei suoi ordini.
Per visualizzare i dettagli relativi a un ordine specifico, fare clic sul numero d'ordine desiderato.

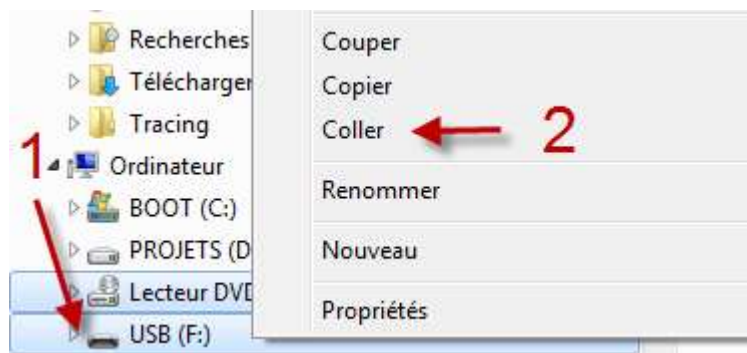
NUMERO D'ORDINE	DATA	INFORMAZIONI SULL'ORDINE
20100001661PE	13/06/13	Il presente ordine è costituito da 1 articolo. Citroën sat nav eMyWay - Germany GPS map - 2012/2013 Edition Attivazione e download dei prodotti Istruzioni di installazione
20100001648PE	12/06/13	Il presente ordine è costituito da 1 articolo. Citroën sat nav eMyWay - Germany GPS map - 2012/2013 Edition Scarica Istruzioni di installazione Codice di attivazione: MST2RP2Z40UNJY6G



Estrazione del contenuto del file scaricato nella cartella principale della chiavetta USB:

- Aprire il file scaricato
- Copiare il contenuto del file ZIP: premere simultaneamente i tasti "CTRL" e "A" per selezionare tutto, quindi premere "CTRL" e "C" per copiare
- Incollare sulla chiavetta USB: cliccare col tasto destro sulla chiavetta USB in Esplora file, quindi selezionare Incolla

N.B.: il sistema di navigazione non supporta i file compressi. L'aggiornamento non sarà riconosciuto se il file .ZIP viene copiato direttamente nella chiavetta USB. Estrarre il contenuto del file ZIP prima di installare l'aggiornamento.



5. AGGIORNAMENTO MAPPE - INSTALLAZIONE

NOTA: il motore deve rimanere acceso per l'intera durata dell'aggiornamento.

Per i veicoli ibridi e Stop & Start, disattivare la modalità Eco per evitare che il sistema attivi la modalità sospensione.

Non usare il sistema durante l'aggiornamento (navigazione, multimedia, telefono, Bluetooth® o qualsiasi altra funzionalità).

Non rimuovere la chiavetta USB prima che il processo di aggiornamento sia stato completato. Verificare di disporre della versione più aggiornata del software (la versione più aggiornata è 2.21)

Inserire la chiavetta USB contenente l'aggiornamento mappe nella porta del sistema di navigazione.

A seconda della versione del sistema, la "Lista dei database delle mappe" può essere visualizzata automaticamente. In tal caso, ignorare la fase successiva.






Se l'aggiornamento non viene rilevato automaticamente, premere il tasto "NAV" sulla console.

Selezionare "Gestione Card" e confermare.

Selezionare "Card e aggiornamento" e confermare.



CITROËN eMyWay – MANUEL D'INSTALLATION MISES A JOUR CARTOGRAPHIQUES

<p>Selezionare "Aggiungere mappa" sulla schermata in cui sono visualizzati i database delle mappe.</p>	
<p>Inserire la chiave di attivazione generata alla fase 3, quindi premere "OK".</p>	
<p>Attendere mentre la mappa si carica. Una volta completato il processo, rimuovere la chiavetta USB.</p>	

CITROËN eMyWay – MANUEL D'INSTALLATION MISES A JOUR CARTOGRAPHIQUES



6/ Nederlands

Dit document beschrijft de procedure voor het aankopen, downloaden en installeren van kaartupdates via de website <http://citroen.navigation.com/>.

1. VEREISTEN

4. Een Citroën-auto met het navigatiesysteem eMyWay.
5. Een USB-sleutel, leeg en geformatteerd als FAT32/MBR, met een capaciteit van minstens

CITROËN eMyWay – MANUEL D'INSTALLATION MISES A JOUR CARTOGRAPHIQUES

1 GB. (Zie hoofdstuk 4 voor het voorbereiden van de USB-sleutel.)

6. Het identificatienummer van het voertuig (VIN).

Het VIN staat op het kentekenbewijs. De code bestaat uit 17 alfanumerieke tekens en begint met VF7. Klik [hier](#) voor meer informatie.

2. AANKOPEN EN ACCOUNT MAKEN

Selecteer uw auto op de website
<http://citroen.navigation.com/>.



Selecteer het gewenste product: Citroën-
risicogebieden (Risk Areas) of download
van kaartupdate.

Volg de instructies om een
gebruikersaccount te maken en rond de
bestelling af, of voer uw e-mailadres en
wachtwoord in als u al een account hebt.

Met een gebruikersaccount kunt u

- eerder aangeschafte producten
opnieuw downloaden
- uw activeringscodes ophalen voor
producten die beveiligd zijn met een
DRM-systeem (beheer van digitale
rechten).



CITROËN eMyWay – MANUEL D'INSTALLATION MISES A JOUR CARTOGRAPHIQUES

3. KAARTUPDATE – ACTIVEREN

In auto's met eMyWay (RT6) is een systeem geïnstalleerd waarmee het gebruik van NAVTEQ Maps®-gegevens beveiligd wordt.

Om deze kaarten in het navigatiesysteem te installeren, moet u ze eerst activeren met behulp van een code.

Deze procedure geldt niet voor Risk Areas (risicogebieden). Ga voor dit product direct door naar stap 4.

Na het bevestigen van de bestelling kunt u de aangeschafte kaartupdate desgewenst meteen activeren. Klik op 'Activeren en HIER downloaden'



U kunt de kaarten ook activeren onder 'Mijn bestellingen tonen' in het gedeelte 'Mijn account'.

Klik vervolgens op de koppeling 'Activeren en downloaden'.

MON COMPTE > HISTORIQUE DES COMMANDES

Ce sont vos commandes.
Pour visualiser les informations sur une commande particulière, cliquez sur son numéro de c

NUMÉRO DE COMMANDE	DATE	CONFIRMATION DE VOTRE COMMANDE
29100001401PE	09/04/13	Cette commande contient 1 Article. Système de navigation eMyWay - Carte GPS All Activer et télécharger Instructions d'installation

Voer nu de VIN-code van de auto en een naam in. Selecteer het model, jaar en navigatiesysteem op dezelfde manier als tijdens het plaatsen van uw bestelling.

OPMERKING: Het is essentieel dat u de VIN-code nauwkeurig invoert; anders zal het navigatiesysteem de activeringsleutel verwerpen.

Klik ten slotte op 'Voertuig toevoegen en activeringsleutel genereren'.

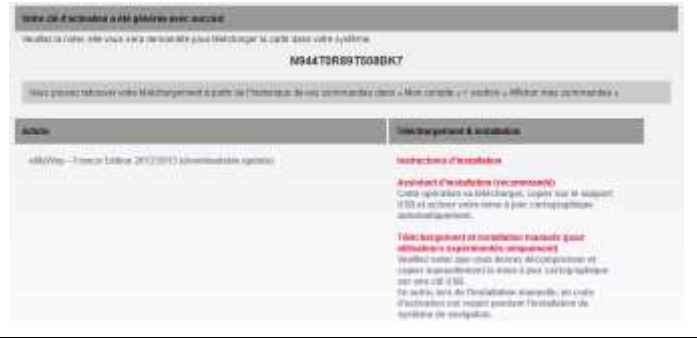
Opmerking: Als u al eerder een voertuig/VIN hebt toegevoegd, kunt u deze direct selecteren na de controle of de VIN-code correct is.



CITROËN eMyWay – MANUEL D'INSTALLATION MISES A JOUR CARTOGRAPHIQUES

Vervolgens wordt de activeringsleutel gegenereerd en weergegeven. U kunt nu verder gaan met stap '4. DOWNLOADEN'.

U kunt deze activeringsleutel vinden in de bevestigingsmail die u hebt ontvangen, evenals op elk moment in de gedeeltes 'Mijn bestellingen tonen' en 'Mijn voertuigen beheren' van 'Mijn account'.



4. DOWNLOADEN

De USB-sleutel voorbereiden (optie)

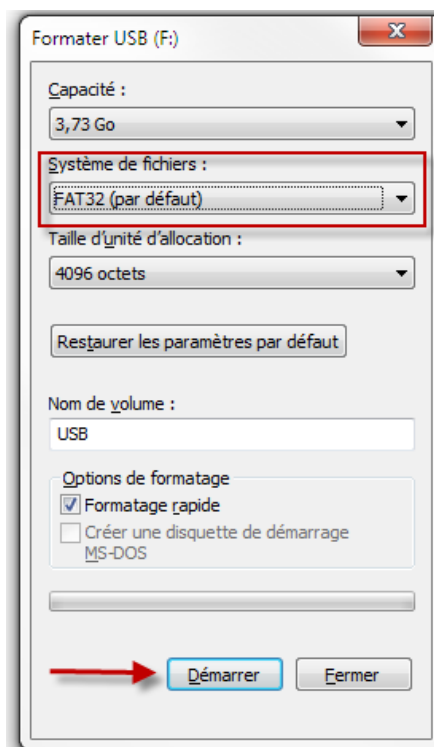
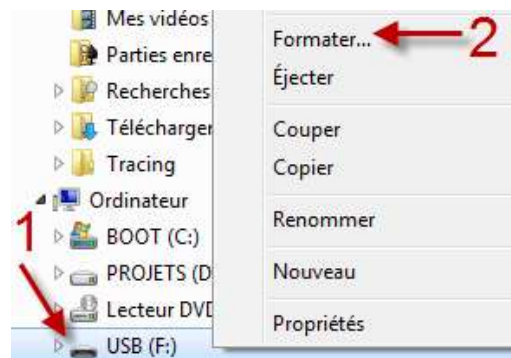
De USB-sleutel die gebruikt wordt voor het ontvangen van de kaartupdate moet geformatteerd zijn als FAT32/MBR. Anders wordt de sleutel niet door het systeem herkend.

Om eventuele problemen te voorkomen, kunt u hem resetten voordat u de kaartupdatebestanden kopieert.

Opmerking: Als u de USB-sleutel formateert, worden alle bestanden op de sleutel gewist.

Windows:

- Plaats de USB-sleutel in uw computer
- Start de Bestandsverkenner (druk gelijktijdig op de toetsen 'Windows' en 'E')
- Klik met de rechtermuisknop op de USB-sleutel en selecteer in het contextmenu 'Formatteren'
- Selecteer 'FAT32 (standaardinstelling)' als het bestandssysteem en klik vervolgens op Start



CITROËN eMyWay – MANUEL D'INSTALLATION MISES A JOUR CARTOGRAPHIQUES

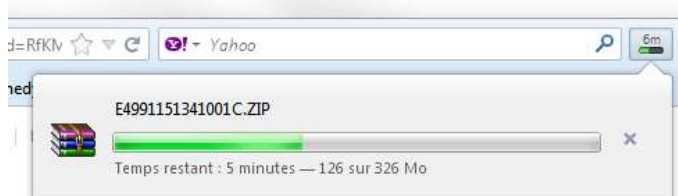
Downloaden

Kaartupdates kunnen na de aankoop gedownload worden op de pagina 'Bevestiging van uw bestelling'.

Ze zijn ook op elk moment beschikbaar in het gedeelte 'Mijn bestellingen tonen' van 'Mijn account'.

Klik op de koppeling 'Direct downloaden (voor geavanceerde gebruikers)'. Uw browser vraagt of u een 'zip'-bestand wilt downloaden naar de locatie van uw keuze.

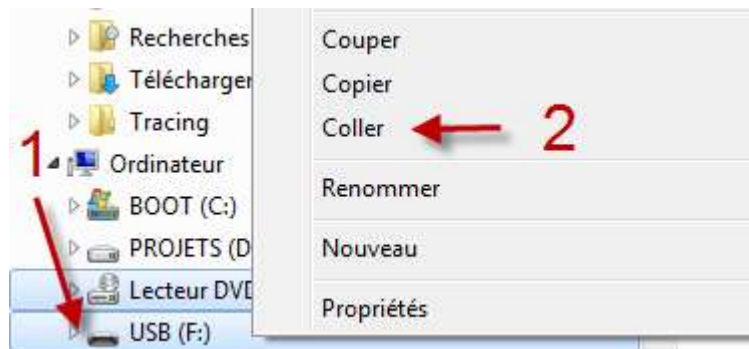
NUMERO DE COMMANDE	DATE	CONFIRMATION DE VOTRE COMMANDE
29100005873QE	09/04/13	Cette commande contient 1 Article. eMyWay zones à risques Citroën abonnement de 12 mois Assistant d'installation (recommandé) Téléchargement direct (Pour utilisateurs avancés) Instructions d'installation
29100005873QE	09/04/13	Cette commande contient 1 Article. eMyWay - France Edition 2012/2013 (downloadable update) Assistant d'installation (recommandé) Téléchargement direct (Pour utilisateurs avancés) Instructions d'installation Code d'activation :NB44TOR897508EK7



Pak de inhoud van het gedownloadde bestand uit in de hoofdmap van de USB-sleutel:

- Open het gedownloadde bestand
- Kopieer de inhoud van het zip-bestand: druk gelijktijdig op de toetsen 'Ctrl' en 'A' om alles te selecteren en druk vervolgens op 'CTRL' en 'C' om alles te kopiëren
- Plak de bestanden naar de USB-sleutel: klik met de rechtermuisknop op de USB-sleutel in de Bestandenverkenner en plak ze vervolgens

Opgelet: Het navigatiesysteem biedt geen ondersteuning voor gecomprimeerde bestanden. De update wordt niet herkend als het bestand rechtstreeks naar de USB-sleutel wordt gekopieerd. De inhoud van het zip-bestand moet eerst worden uitgepakt voordat u de update installeert.



CITROËN eMyWay – MANUEL D'INSTALLATION MISES A JOUR CARTOGRAPHIQUES

5. KAARTUPDATE - INSTALLEREN

OPMERKING: De motor moet gedurende de gehele update draaien.

Hybridemodellen en auto's met start-stopsysteem: deactiveer de Ecomodus om te voorkomen dat het systeem naar de slaapstand overschakelt.

Gebruik het systeem tijdens de update niet (navigatie, multimedia, telefoon, Bluetooth® of andere functionaliteit).

Verwijder de USB-sleutel niet voordat het updateproces is voltooid

Controleer of u een recente softwareversie hebt. (De meest recente versie is 2.21.)

Plaats de USB-sleutel met de kaartupdate in de poort van het navigatiesysteem.

Afhankelijk van uw systeemversie kan 'Overzicht kaartdatabases' automatisch worden weergegeven. Als dit het geval is, kunt u de volgende stap overslaan.






Als de update niet automatisch wordt herkend, drukt u op het bedieningspaneel op de knop 'NAV'.

Selecteer 'Kaartbeheer' en bevestig uw keuze.

Selecteer 'Kaarten en update' en bevestig uw keuze.



CITROËN eMyWay – MANUEL D'INSTALLATION MISES A JOUR CARTOGRAPHIQUES

<p>Selecteer in het scherm met de lijst van de kaartdatabases 'Kaart toevoegen'.</p>	
<p>Voer de activeringsleutel in die in stap 3 is gegenereerd en druk vervolgens op 'OK'.</p>	
<p>Wacht terwijl de kaart wordt geladen. Wanneer het proces is voltooid, kunt u de USB-sleutel verwijderen.</p>	

CITROËN eMyWay – MANUEL D'INSTALLATION MISES A JOUR CARTOGRAPHIQUES



7/ Português

Este documento descreve o procedimento para comprar, descarregar e instalar actualizações de mapas a partir do website <http://citroen.navigation.com/>.

1. REQUISITOS

7. Um veículo Citroën equipado com um sistema de navegação eMyWay.
8. Uma pen USB em branco, formatada para FAT32/MBR, com uma capacidade mínima de

CITROËN eMyWay – MANUEL D’INSTALLATION MISES A JOUR CARTOGRAPHIQUES

1 GB. (Ver na secção 4 como preparar a pen USB.)

9. O número de identificação do veículo (VIN).

O VIN aparece na secção (E) dos documentos de registo do veículo: é formado por 17 caracteres alfanuméricos e começa por VF7. Para obter mais informações, clique [aqui](#).

2. COMPRA E CRIAÇÃO DE CONTA

Selecione o seu veículo no website
<http://citroen.navigation.com/>



Selecione o produto desejado – Áreas de Risco Citroën ou atualização de mapa descarregável.

Siga as instruções para criar uma conta de utilizador e finalize a compra – ou introduza o seu endereço de e-mail e a sua palavra-passe, se já tiver criado uma conta.

Com uma conta de utilizador, pode

- recarregar produtos que tenha comprado previamente
- recuperar os seus códigos de activação para produtos protegidos por um sistema digital de gestão de direitos.



CITROËN eMyWay – MANUEL D'INSTALLATION MISES A JOUR CARTOGRAPHIQUES

3. ACTUALIZAÇÃO DE MAPA – ACTIVAÇÃO

Os veículos equipados com eMyWay (RT6) têm instalado um sistema para proteger a utilização de dados NAVTEQ Maps®.

Para instalar estes mapas no sistema de navegação, é necessário activá-los utilizando um código.

Este procedimento não se aplica a Áreas de Risco. No caso deste produto, avance directamente para o passo 4.

Depois de confirmar a encomenda, se quiser activar imediatamente a actualização do mapa que acabou de comprar, clique em "Activar e descarregar AQUI"



Também pode activar os seus mapas na secção "Apresentar as minhas encomendas" de "A minha conta".

Em seguida, clique na ligação "Activar e descarregar".

MON COMPTE > HISTORIQUE DES COMMANDES

Ce sont vos commandes.
Pour visualiser les informations sur une commande particulière, cliquez sur son numéro de c

NUMÉRO DE COMMANDE	DATE	CONFIRMATION DE VOTRE COMMANDE
29100001401PE	09/04/13	Cette commande contient 1 Article. Système de navigation eMyWay - Carte GPS All Activer et télécharger Instructions d'installation

Depois introduza o VIN do veículo e um nome, e seleccione o modelo, o ano e o sistema de navegação, tal como fez quando efectuou a compra.

NOTA: é essencial que introduza o VIN com exactidão; caso contrário, o sistema de navegação rejeita o código de activação.

Finalmente, clique em " Adicionar um veículo e gerar o código de activação".

Nota: se já antes tiver adicionado um veículo/VIN, pode seleccioná-lo directamente, depois de verificar se o VIN está correcto.



CITROËN eMyWay – MANUEL D'INSTALLATION MISES A JOUR CARTOGRAPHIQUES

O código de activação é então gerado e apresentado. Pode avançar para o passo "4. DESCARREGAR".

Pode encontrar este código de activação no e-mail de confirmação que lhe foi enviado, assim como nas secções "Apresentar as minhas encomendas" e "Gerir os meus veículos" de "A minha conta", em qualquer altura.



4. DESCARREGAR

Preparar a pen USB (opcional)

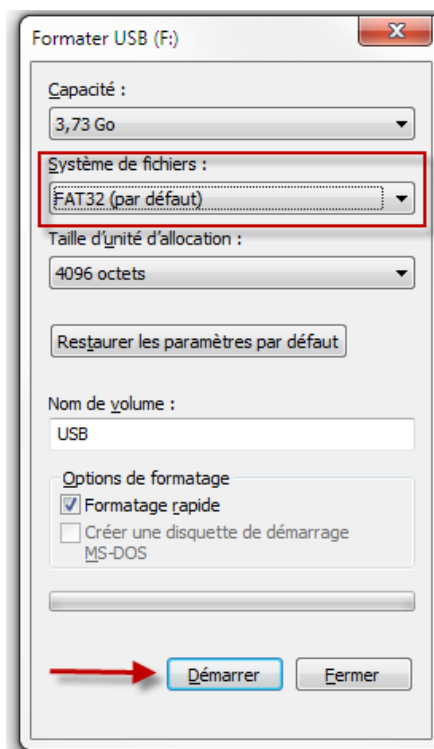
Para poder ser reconhecida pelo sistema, a pen USB utilizada para receber a actualização do mapa tem de estar no formato FAT32/MBR.

Para evitar problemas, pode reiniciá-la antes de copiar os ficheiros da actualização do mapa.

Nota: se formatar a pen USB, apaga todos os ficheiros nela contidos.

Windows:

- Introduza a pen USB no seu computador
- Inicie o Explorador de ficheiros (prima as teclas "Windows" e "E" simultaneamente)
- Com o botão direito do rato, clique na pen USB e, em seguida, seleccione "Formatar" no menu de contexto
- Seleccione "FAT32 (predefinição)" como sistema de ficheiros e depois clique em Iniciar



CITROËN eMyWay – MANUEL D'INSTALLATION MISES A JOUR CARTOGRAPHIQUES

A descarregar

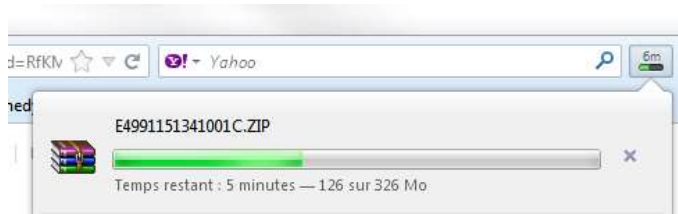
As actualizações de mapas podem ser descarregadas a partir da página "Confirmação da sua encomenda", depois de efectuada a compra.

Também pode aceder às actualizações dos mapas na secção "Apresentar as minhas encomendas" de "A minha conta", em qualquer altura.

Clique na ligação "Descarregamento directo (para utilizadores avançados)". O seu browser oferece-lhe a possibilidade de descarregar um ficheiro ".ZIP" para um local à sua escolha.



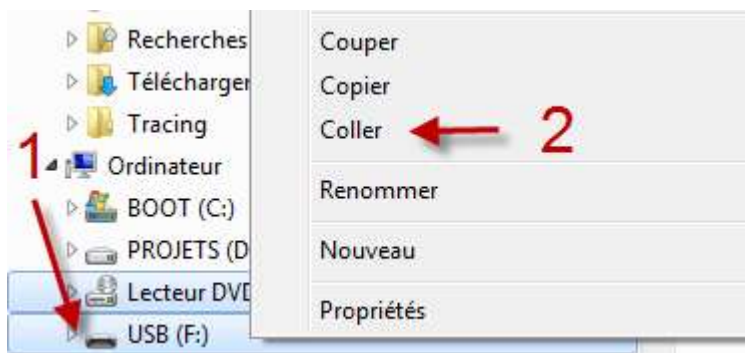
NUMÉRO DE COMMANDE	DATE	CONFIRMATION DE VOTRE COMMANDE
2910000873QE	09/04/13	Cette commande contient 1 Article. eMyWay zones à risques Citroën abonnement de 12 mois. Assistant d'installation (recommandé) Téléchargement direct (Pour utilisateurs avancés) Instructions d'installation
2910000871QE	09/04/13	Cette commande contient 1 Article. eMyWay – France Edition 2012/2013 (downloadable update) Assistant d'installation (recommandé) Téléchargement direct (Pour utilisateurs avancés) Instructions d'installation Code d'activation :N944T0R89T508EK7



Extraia o conteúdo do ficheiro descarregado para a pasta raiz da pen USB:

- Abra o ficheiro descarregado
- Copie o conteúdo do ficheiro ZIP: prima as teclas "CTRL" e "A" em simultâneo para seleccionar tudo e depois prima as teclas "CTRL" e "C" para copiar
- Cole na pen USB: com o botão direito do rato, clique na pen USB no Explorador de ficheiros e depois cole

N.B.: O sistema de navegação não é compatível com ficheiros comprimidos. Se copiar o ficheiro ZIP directamente para a pen USB, a actualização não é reconhecida. Para poder instalar a actualização, deve primeiro extrair o conteúdo do ficheiro ZIP.



CITROËN eMyWay – MANUEL D'INSTALLATION MISES A JOUR CARTOGRAPHIQUES

5. ACTUALIZAÇÃO DE MAPA – INSTALAÇÃO

NOTA: o motor tem de estar a funcionar durante toda a actualização.

No caso de veículos híbridos e Parar & Arrancar, desactive o modo Eco para evitar que o sistema entre no modo de suspensão.

Durante a actualização, não utilize o sistema (navegação, multimédia, telefone, Bluetooth® ou qualquer outra funcionalidade).

Não remova a pen USB enquanto não estiver concluído o processo de actualização

Verifique se dispõe de uma versão de software recente. (A última versão é a 2.21.)

Introduza a pen USB, que contém a actualização do mapa, na porta do sistema de navegação.

Dependendo da versão do seu sistema, pode ser apresentada automaticamente a "Lista de bases de dados do mapa". Nesse caso, pode ignorar o próximo passo.





Se a actualização não for detectada automaticamente, prima o botão "NAV" na consola.

Selecione "Gestão de cartões" e confirme.

Selecione "Cartões e actualização" e confirme.



CITROËN eMyWay – MANUEL D'INSTALLATION MISES A JOUR CARTOGRAPHIQUES

<p>Selecione "Adicionar mapa" no ecrã que contém a lista de bases de dados do mapa.</p>	
<p>Introduza o código de ativação gerado no passo 3 e depois prima "OK".</p>	
<p>Aguarde enquanto o mapa é carregado. Quando o processo estiver concluído, pode remover a pen USB.</p>	